

浄水型サーバー「feel free putio」

取扱説明書







型番 YO-09S











1.安全上のご注意	P2~P4
2.各部の名称と機能	P5~P8
3.設置方法	P9~P11
4.ご利用時の注意点	P12
5.パネル操作方法	P13~P14
6.フィルターカートリッジ交換方法	P15~P16
7.エアーフィルターのお手入れ方法	P17
8.衛生的にご利用いただくために	P18
9.2週間以上使用しない、又はお引越しの際の排水手順	P19~P20
10.操作パネル表示について	P21
11.故障かな?と思ったら	P22
12.フィルターカートリッジ仕様	P23
13.製品仕様	P24

1. 安全上のご注意

- ご使用前に、この「安全上のご注意」を良くお読みのうえ正しくお使いください。ここに示した注意事項は、いずれも安全に関する重要な内容を記載していますので、必ず守ってください。本文中の表示の意味は次の通りです。お読みになった後はいつでも見られるように大切に保管してください。

表示の説明	
 警告	死亡または重症を負う可能性がある内容を示しています。
 禁止	してはいけない内容を示しています。
 注意	軽傷を負うことや、家屋・家財など物的損害が発生する可能性がある内容を示しています。
 厳守	必ず行っていただく内容を示しています。

■ 据え付け上の注意事項

 警告	{ 誤った取り扱いをした時に、死亡や重症等の } { 重大な結果に結びつく可能性が大きいもの }
 厳守	ウォーターサーバーは平らで安定した場所に設置してください。 転倒・落下によりケガの原因になります。
 禁止	水のかかる場所や高温多湿の場所、ストーブなどの熱源の近くに設置しないでください。 漏電、火災、機器の変形、機能の低下の原因になります。
 厳守	水に濡れる箇所に設置する際は、アース端子付きコンセントをご利用ください。 感電の原因になります。
 厳守	電源は交流100Vで、定格15A以上のコンセントを単独で使用してください。 他の機器と併用すると、分岐コンセント部が異常発熱して発火の原因になります。
 注意	{ 誤った取り扱いをした時に、状況によっては } { 重大な結果に結びつく可能性が大きいもの }
 厳守	本ウォーターサーバーは屋内用ですので、屋外には設置しないでください。 感電、故障の原因になります。
 厳守	ウォーターサーバー本体の後ろ側は壁や家具から10～15cm以上離してください。 十分な放熱が出来ずウォーターサーバーの冷却能力が低下し、故障の原因になります。
 厳守	直射日光の当たらない場所に設置してください。 機能低下の原因になります。
 厳守	凍結の恐れがない場所に設置してください。 故障の原因になります。
 厳守	ネズミや害虫などが現れるような場所には設置しないでください。 故障、感電、火災の原因になります。
 禁止	転倒防止ワイヤーは強固な壁に取り付けてください。 転倒してケガ、やけどの原因になります。

1. 安全上の注意(つづき)

■ 使用上の注意事項



 警告 { 誤った取り扱いをした時に、死亡や重症等の 重大な結果に結びつく可能性が大きいもの }	
	禁止 電源コードや電源プラグが痛んでいる時や、コンセントへ差し込みが緩い時は使用しないでください。 感電やショート、発火の原因になります。
	厳守 電源プラグはコンセントに確実に根元まで差し込み、差込口付近に埃がたまらないよう定期的に掃除してください。 感電やショート、発火の原因になります。
	禁止 電源プラグをウォーターサーバーの背面で壁などに押し付けしないでください。 電源プラグが破損するなど、感電、火災の原因になります。
	禁止 濡れた手で電源プラグを抜き差ししないでください。 やけど、感電の原因になります。
	禁止 ウォーターサーバーに水をかけないでください。 故障、感電、火災の原因になります。
	禁止 定格電圧(単相100V)以外で使用しないでください。 感電、火災の原因になります。
	禁止 ウォーターサーバーの上に乗ったり、物を乗せたりしないでください。 転倒や落下などによりケガ、破損の原因になります。
	禁止 可燃スプレーを製品の近くで使用しないでください。 引火してやけど、火災の原因になります。
	厳守 可燃性ガスなどのガス漏れがあった時には、ウォーターサーバー本体やコンセントには手を触れず、窓を開けて換気をしてください。 引火してやけど、火災の原因になります。
	厳守 焦げ臭いなどの異常を感じた時は、電源プラグを抜いて担当店、もしくは担当者までご相談ください。 異常のまま運転を続けると故障、感電、火災の原因になります。
	厳守 温水の取水の際や、温水の排水の際に熱湯を手で触れないでください。 やけどの原因になります。
	禁止 幼児や正しく操作することが困難な方が使用したり、乳幼児が触れないようにしてください。 感電、ケガ、やけどの原因になります。
	厳守 温水運転時に温水タンクなどの高温部に触れないでください。 やけどの原因になります。
	禁止 温水スイッチを入れる前には必ず温水ボタンに触れ、取水できるを確認してください。 空だきにより感電、火災の原因になります。
	禁止 ウォーターサーバーを転倒させないでください。 ケガ、やけどの原因になります。
	禁止 ウォーターサーバーを傾けたり、ゆすったり、熱湯が入ったまま移動しないでください。 ケガ、やけどの原因になります。
	厳守 温水排水栓を開けると熱湯が出る為、必要な時以外は絶対に触れないようにしてください。 もし排水を行う際は、十分に注意してください。 やけどの原因になります。
 注意 { 誤った取り扱いをした時に、状況によっては 重大な結果に結びつく可能性が大きいもの }	
	禁止 電源コードを傷つけたり、破損したり、加工したり、無理に曲げたり、引っ張ったり、ねじったり、たばねたり、又は重いものを載せたり、挟みこんだり、加熱したりしないでください。 電源コードが破損し、感電、やけど、火災などの原因になります。
	厳守 電源プラグを抜くときは、電源コードを持たずに必ず先端の電源プラグをもってひき抜いてください。感電、やけど、火災の原因になります。
	禁止 水道水以外は使用しないでください。 水質が低下し、健康被害の恐れがあります。

1. 安全上の注意(つづき)

■ 使用上の注意事項

 注 意 { 誤った取り扱いをした時に、状況によっては 重大な結果に結びつく可能性が大きいもの }	
	厳守 2週間以上使用しない場合は、水を排水して電源プラグをコンセントから抜いて販売店にご相談ください。水質が悪化し、異味・異臭を感じたり、体調に悪影響を及ぼす原因となります。
	厳守 お手入れの時やフィルターカートリッジ交換を行う場合は、電源プラグをコンセントから抜いてください。感電、やけどの原因になります。
	禁止 水道水から濁り水や赤水が出た場合、給水タンクに入れしないでください。水質が低下し、健康被害のおそれがあります。
	禁止 35℃以上の温水を給水タンクに入れしないでください。水質が低下します。
	禁止 浄水された水を金魚や熱帯魚などには使用しないでください。魚類への影響は確認出来ておりません。
	厳守 本ウォーターサーバー専用のフィルターカートリッジ以外は使用しないでください。水漏れ、故障の原因になります。
	厳守 フィルターカートリッジを取り外した状態で使用しないでください。水漏れ、故障の原因になります。
	厳守 初めてウォーターサーバーを使用する際、又はフィルターカートリッジを交換する際は、初期設置の手順に従ってください。水漏れ、故障の原因になります。
	厳守 カートリッジ交換は必ず6か月サイクルで交換してください。水質が低下し、健康被害の恐れがあります。
	厳守 カートリッジは凍結の恐れがある所で保管しないでください。故障、水漏れの原因になります。
	厳守 給水タンクは落とさないようご注意ください。破損、ケガの原因になります。
	厳守 HOTボタンから指を離しても、直ぐには止まりません。やけどなど思わぬ事故につながる恐れがありますので、完全に止まるまでお待ちください。やけどの原因になります。
	厳守 給水タンクの蓋は破損の恐れがありますので95度以上開かないようにしてください。破損、ケガの原因になります。
	厳守 給水タンクを本体へしっかりと押し付けてセットしてください。騒音、故障の原因になります。

■ 修理時の注意事項

 警 告 { 誤った取り扱いをした時に、死亡や重症等の 重大な結果に結びつく可能性が大きいもの }	
	禁止 修理技術者以外の方は、絶対に分解したり、修理・改造は行わないでください。感電、故障、水漏れ、やけど、ケガ、火災の原因になります。

2 各部の名称と機能

ウォーターサーバー正面

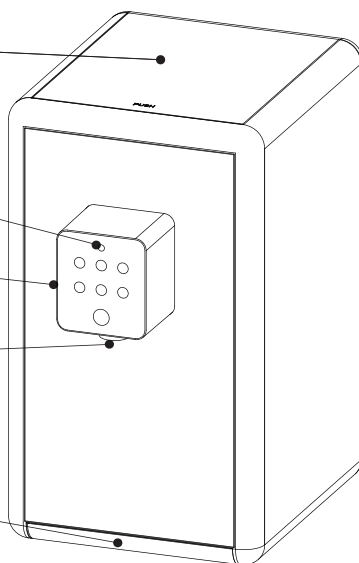
トップカバー
使用中は蓋をしめてください。

照度センサー
ECOモード作動時、室内の明るさを感知して自動的にECOモードON/OFFをします。

操作パネル
操作する際に使用します。

コック(取水口)
ここから温水・常温水・冷水が出ます。
コックは取り外し可能です。

水受け皿
こぼれた水を受ける容器です。
出し入れ可能です。



ウォーターサーバー背面

温水スイッチ
温水タンクのヒータをON/OFFするスイッチです。

電源プラグ収納
電源プラグを収納することができます。

転倒防止ワイヤー

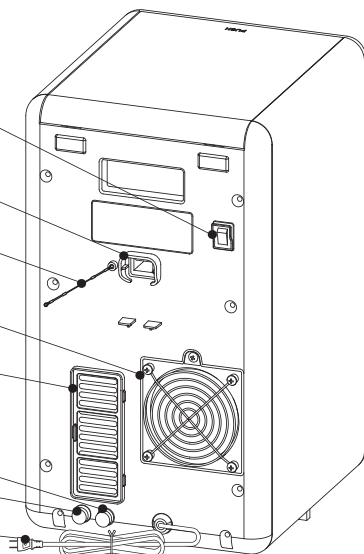
放熱口
冷却ファンが回転し、ここから放熱します。

エアフィルター
お手入れ以外は外さないでください。

温水排水口(右)

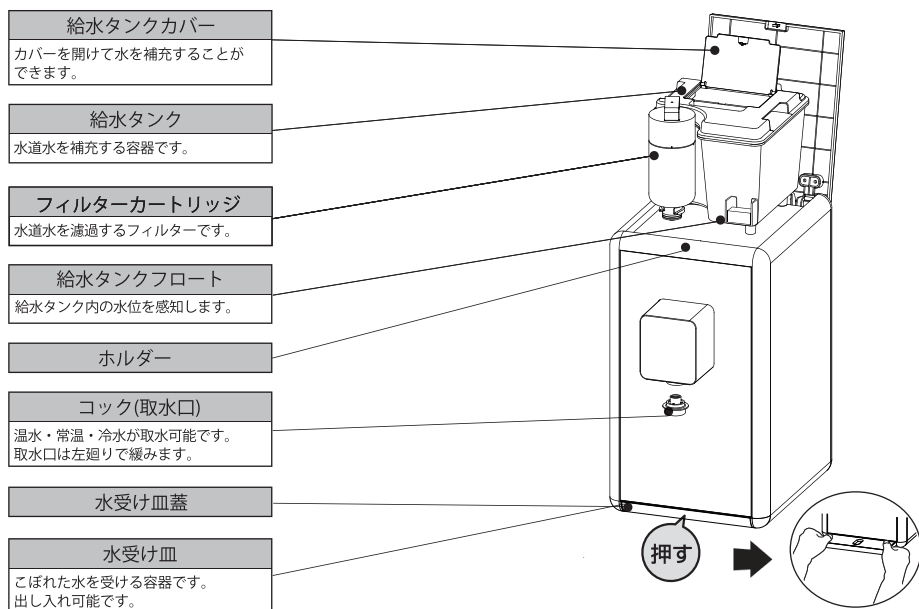
冷水排水口(左)

電源プラグ

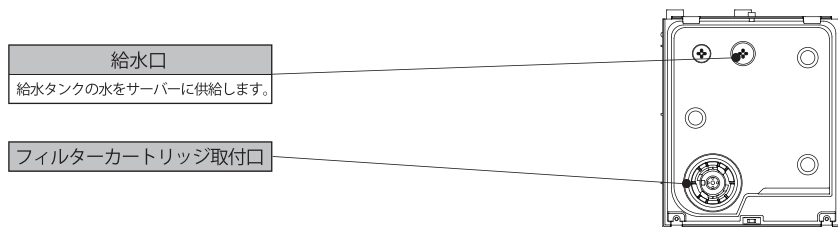


2 各部の名称と機能 (つづき)

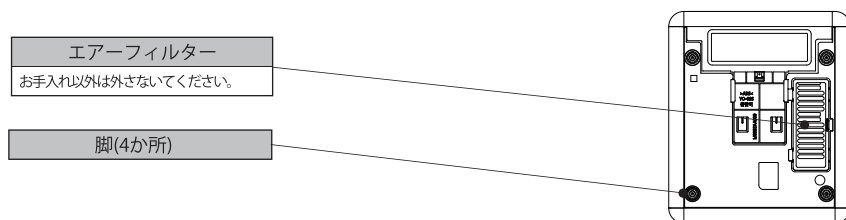
ウォーターサーバー内部



ホルダー内部

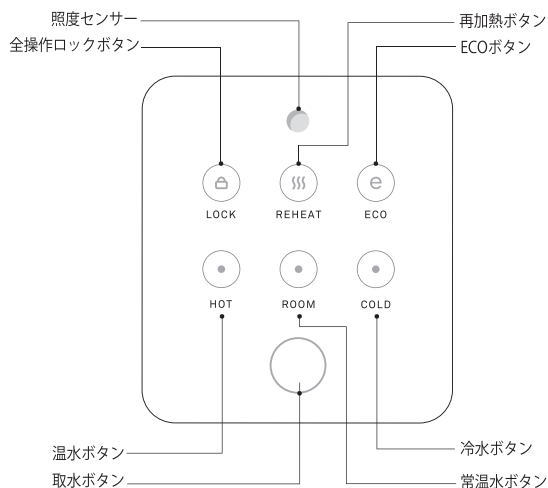


ウォーターサーバー底面



2 各部の名称と機能 (つづき)

各部の名称と機能



運転モードの切替方法

- ECOボタンに3秒触れると、通常運転モードとECOモードを切り替えることができます。
通常運転モード⇄ECOモード(ECOボタンに3秒触れる→3回点滅して消灯)

【通常運転モード (ECOボタン消灯)】

- ※ 冷水約5～10℃、温水約80～85℃
- ※ はじめてお使いのときは通常運転モードに設定されています。

【ECOモード① (ECOボタン消灯)】

- 部屋が暗くなると自動的に消費電力を抑えた運転をします。
- ※ 冷水約14～20℃、温水約58～63℃
- ※ 運転モードの確認方法
 - 通常モード時：ECOボタンに触れた際に、「ピピ」と音がなり点灯しません。
 - ECOモード時：ECOボタンに触れた際に、点灯//消灯を繰り返します。

【ECOモード② (ECOボタン点灯)】

- 点灯時消費電力を抑えた運転をします。
- ※ 冷水約14～20℃、温水約58～63℃

<ECOモード時の操作方法>

- ECOボタンに一度触れると、ECOモード②に切り替えができます。
- ECOモード①に戻す場合は、もう一度ECOボタンに触れてください。

2 各部の名称と機能 (つづき)

各部のはたらき



全操作ロックボタン

全操作ロックボタンに3秒間触れると全てのボタンが使用できなくなります。
※ロック時に再度3秒間触れると解除されます。



再加熱ボタン

再加熱ボタンに触れるとボタンが点滅状態になり、約87℃まで加熱します。
約87℃に到達すると再加熱ボタンが消灯します。
再加熱中に再加熱ボタンに触れると、再加熱が停止します。



ECOボタン

手でECOモードを選択できます。
ECOボタンに触れると、点灯してECOモード②で運転します。
再度ECOボタンを押すと、ECOモード①に戻ります。
※①②詳細はP7参照



照度センサー

ECOモード設定時、夜間など部屋の暗さを感じると消費電力を抑えた運転をします。
明るさを感じると、通常運転モードに戻ります。



温水ボタン

温水は常時ロックがかかっています。
温水ボタンに3秒間触れた後、5秒以内に取水ボタンに触れると温水が取水されます。



常温水ボタン

ROOMボタンに触れた後、取水ボタンに触れると常温水が取水されます。
ROOMボタン点灯中は、取水ボタンに触れるだけで取水できます。



冷水ボタン

COLDボタンに触れた後、取水ボタンに触れると冷水が取水されます。
COLDボタン点灯中は、取水ボタンに触れるだけで取水できます。



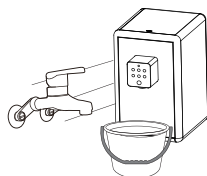
取水ボタン

常時点灯しており、取水中は点滅します。
給水タンク内の水が少なくなった際、取水ボタンが赤色点滅となり、そのほかのボタンは全て消灯します。水を給水し満水を感知すると自動的に点灯に変わります。

3 設置方法 温水スイッチはコックから液体が出るまで入れないでください。

1 初期通水の準備

- ・ウォーターサーバーを台所のシンクなど、コックからそのまま排水できる場所に置いてください。適当な場所が無い場合は、バケツなど大きめの容器をご準備ください。おおよそ7L程度を通水します。

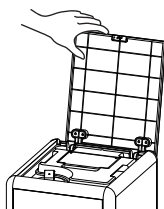
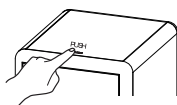


2 トップカバーを開けてください。

- ・トップカバーのPUSH部分を押しとトップカバーが少し開きます。
- ・トップカバーを持ち上げて開けてください。
- ・給水タンクを取り外してください。



寒冷地で利用される場合、製品到着後室温(5℃～35℃)で1時間程度保管してから設置してください。

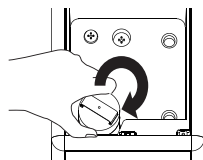
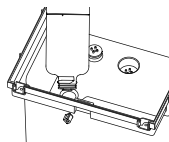
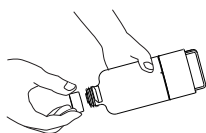


3 フィルターカートリッジをセットしてください。

- ・フィルターカートリッジ先端のキャップを外してください。
- ・フィルターカートリッジ取付口にセットしてください。
- ・軽く押し込みながら、右回しに回らなくなるまで回してください。



ウォーターサーバーを使用する際は、必ずフィルターカートリッジをセットしてください。



4 給水タンクの蓋を開けて、水差しなどで水を入れてください。

- ・給水タンクカバーに直接水が触れない程度まで、水を入れてください。



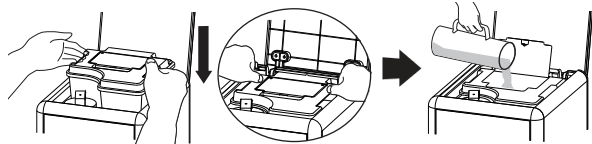
水は必ず水道水を使用してください。



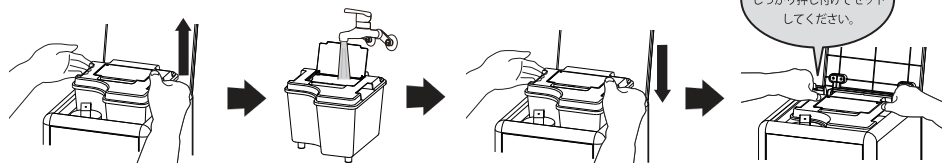
給水タンクの蓋は破損の恐れがありますので95度以上開けないようにしてください。



給水タンクを本体へしっかりと押し付けてセットしてください。



- ・下図のように給水タンクを外してから、給水することもできます。



給水タンクの奥側をしっかりと押し付けてセットしてください。

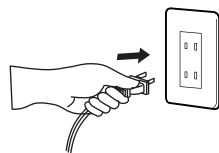
3 設置方法 (つづき)

5 電源プラグをコンセントに差し込みます。

- 表示部の全てのランプが点灯後、2秒後に消灯します。



ウォーターサーバー背面の温水スイッチはOFFのままにしておいてください。



6 フィルターカートリッジ洗浄

- 常温水ボタンと取水ボタンを同時に3秒間触れるとフィルターの洗浄が開始し取水されます。
- フィルターカートリッジを通った水が取水され、約10秒後から取水が始まり5分経過(約6~7L)すると停止します。
- 給水タンク内の水が少なくなった際は、取水ボタンが赤く点滅し取水が停止します。水を注ぎ足すと洗浄が再開します(累計5分間洗浄するプログラム)。
- フィルターカートリッジ洗浄中に、いずれかのボタンに触れると洗浄が停止します。
※洗浄記録がリセットされますので、再度洗浄を実施してください。
- 作動音が停止し、操作パネルは取水ボタンが点灯の状態になります。



+



常温水ボタンと取水ボタン同時に3秒間触れる

給水タンクに水が少なくなった場合は、水を注ぎ足しながら行ってください。



フィルターカートリッジ通水の完了です。

7 温水タンクと冷水タンク内に水を注水してください。

- 全操作ロックボタンと取水ボタンを同時に3秒間触れてください。
- 温水タンクと冷水タンクに注水が始まり、約70秒程度でコックから水が出てきます。
- コックから水が出てきたら温水ボタン以外のボタンに触れて、停止してください。
- 再度、全操作ロックボタンと取水ボタンを同時に3秒間触れてタンクすすぎをしてください。
- 約2分間で自動停止します。



+



全操作ロックボタン取水ボタンを同時に3秒間触れる

給水タンクに水が少なくなった場合は、水を注ぎ足しながら行ってください。



タンク内のすすぎが完了しました。

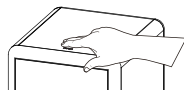
8 温水と冷水を取水してください。

- 温水と冷水を各2コップ程度取水してください。
- 温水と冷水の取水方法はP13の温水の出し方と冷水の出し方を参考にしてください。

3 設置方法 (つづき)

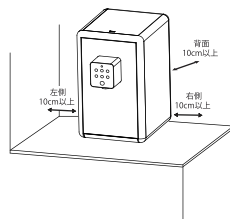
9 トップカバーを閉じてください。

- ・事前の準備を完了しました。



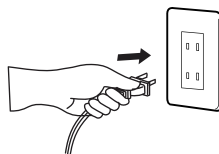
10 ウォーターサーバーは平らで安定した場所で、壁や家具から10cm以上離して設置してください。

- ・湿気の多い場所、直射日光に当たる場所、ほこりの多い場所、水気のあるところに設置しないでください。



11 電源プラグをコンセントに差し込みます。

- ・操作パネルの全てのランプが点灯後、2秒後に消灯します。

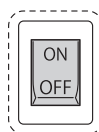


12 製品背面の温水スイッチをONにしてください。

- ・温水を取水してください。取水できる事を確認してから背面の温水スイッチをONにしてください。



本体内部が不衛生になりますので、HOTスイッチは必ずONにしてください。



13 設置完了です。

- ・常温水はすぐに使用可能です。
- ・温水と冷水は適温になるまでお待ちいただいてから使用してください。
- ・設置を完了してから適温になるまでの目安時間

HOT	ROOM	COLD
約30分	設置後から	約120分

※ 室温25℃ 湿度60%の場合

※ 目安時間は製品の周囲温度により異なります。

※ ウォーターサーバー周囲の温度が高い場合、冷水が適温になるまでの時間が長くなります。また、周辺の温度が低い場合温水が適温になるまでの時間が長くなる場合があります。

※ 冷水を取水しても、最初の50ml程度は室温の水が出ます。ぬるく感じる際は、50ml程度捨て水をしてからご利用ください。

4 ご利用時の注意点

重要 給水タンクへの水の補充について

- 給水タンク内の水が少なくなりますと、取水ボタンが白色点灯から赤色点滅へと変わります。
- 給水タンクへ水を補充してください。

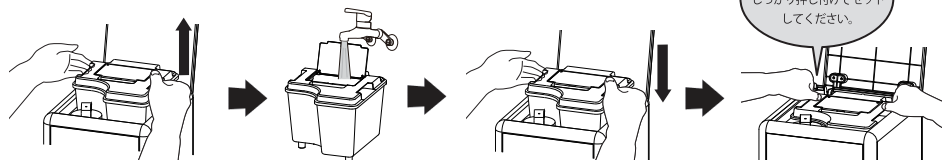


取水ボタンが赤色点滅の際には、故障の原因になりますので、取水しないでください。



給水タンクを本体へしっかりと押し付けてセットしてください。

- 下図のように給水タンクを外してから、給水することも出来ます。



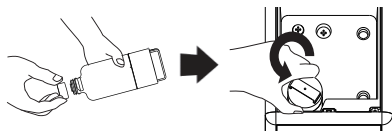
給水タンクの蓋は破損の恐れがありますので95度以上開かないようにしてください。

重要 フィルターカートリッジについて

- フィルターカートリッジは6か月に1度の頻度で交換してください。
- フィルターカートリッジ交換方法は、15ページのフィルターカートリッジの交換方法をご覧ください。
- 3日程度製品を使用しなかった場合、給水タンクの水を交換した後、3L程度取水した後にご使用ください。



水質の劣化や故障の原因となりますので、フィルターカートリッジを定期的に変換してください。

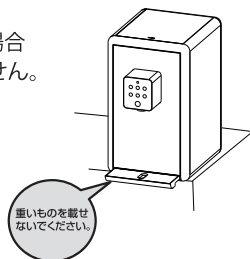


重要 水受け皿にものを載せないでください

- 右の図のように製品を棚の端に設置し水受け皿を引き出した場合水受け皿を支えるものがない為、重みに耐えることが出来ません。
- 水受け皿には絶対にものを載せないでください。



水受け皿には、絶対にものを載せないでください。破損、ケガ、やけどの原因となります。

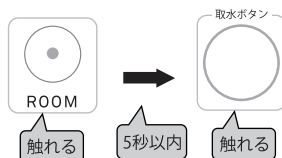


5 パネル操作方法

常温水の出し方

- 1 常温水ボタンに触れてください。
常温水ボタンが点滅します。
- 2 5秒以内に取水ボタンに触れると取水できます。

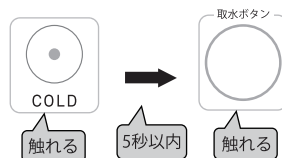
- ※ 最後に取水した状態を記憶します。次回常温水を取水する場合、取水ボタンに触れるだけで常温水が取水できます。
- ※ 最後に常温水を取水した場合は常温水ボタンが点灯しています。



冷水の出し方

- 1 COLDボタンに触れてください。
COLDボタンが点滅します。
- 2 5秒以内に取水ボタンに触れると取水できます。

- ※ 最後に取水した状態を記憶します。次回冷水を取水する場合、取水ボタンに触れるだけで冷水が取水できます。
- ※ 最後に冷水を取水した場合は冷水ボタンが点灯しています。

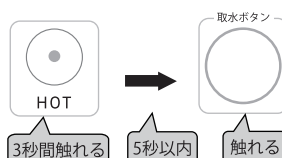


温水の出し方

※ お湯にならない場合、背面の温水スイッチを確認してください。

- 1 温水ボタンに3秒間触れて温水ロックを解除してください。
温水ボタンが赤色に点灯します。
- 2 5秒以内に取水ボタンに触れると取水できます。

- ※ 温水ボタンに触れた後、5秒以内に取水ボタンに触れない場合又は取水後、5秒経過すると自動で温水がロックされます。
- ※ 温水取水の際に取水ボタンから指を離しても直ぐには止まりません。やけどなど思わぬ事故につながる恐れがございますので、完全に止まるまでお待ちください。
- ※ 温水を使用する際は、やけどに注意してください。

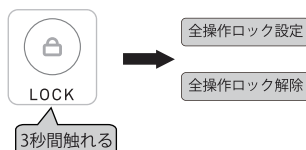


全操作ロック状態にするとき

設定方法 全操作ロックボタンに3秒間触れると、全ての操作がロックされます。全操作ロックボタンのみが点灯し、他のボタンは消灯します。

解除方法 全操作ロックボタンに3秒間触れると、全操作ロックが解除されます。全操作ロックボタンが消灯します。

※ 全操作ロック解除後は、取水ボタンのみが点灯します。



5 パネル操作方法 (つづき)

ECOモード

- 初期設定及び電源を入れなおした際は、通常運転モードに設定されています。

設定方法 ECOボタンに3秒間触れるとECOボタンが3回点滅します。
ECOボタンに触れてランプが点灯したら設定完了です。

解除方法 ECOボタンに触れてランプが消灯したら解除され、通常運転モードに切り替わります。

※ 通常運転モードとなっている際はECOモードボタンに触れても、ECOモード設定ができません。

※ ECOモードの温度帯になるまで時間がかかります。

※ ECOモード時の温度

	ECOモード	通常
冷水	約14~20℃	約5~10℃
温水	約58~63℃	約80~85℃



ECOモード(自動)

照度センサーとは

センサーがお部屋の明るさを検知して、お部屋が暗くなると自動でECOモードとなり消費電力を抑える機能です。お部屋が暗い時、又は暗い状態から明るくなった直後は冷水温度は通常よりも高く、温水温度は通常温度よりも低くなっています。

- 出荷時及び電源を新たに入れる際は、通常運転モード状態となっており照度センサーを有効化するにはECOモード設定をしてください。

再加熱

再加熱とは

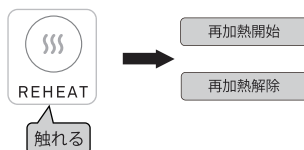
再加熱ボタンに触れると設定温度に到達するまで加熱する機能です。

設定方法

- 再加熱ボタンに触れると加熱が開始します。
- 加熱中は再加熱ボタンが点滅し、約87℃に到達するとボタンが消灯します。

解除方法

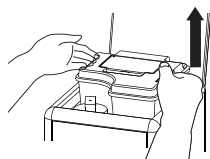
- 加熱中に再加熱ボタンに触れると解除します。
- 再加熱が解除されるとREHEATボタンが消灯します。



6 フィルターカートリッジ交換方法

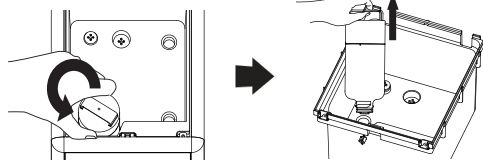
フィルターカートリッジは6か月に1度の頻度で交換してください。

① 給水タンクを取り外してください。



② フィルターカートリッジを取り外してください。

- 全操作ロックボタンと取水ボタンを同時に3秒間触れて、水を取水してください。
- 水が出なくなるのを確認した後、温水ボタンと全操作ロックボタン以外のボタンを1度触れてください。
- フィルターカートリッジを取り外してください。



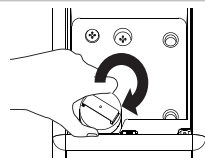
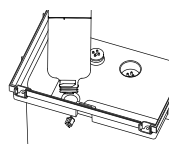
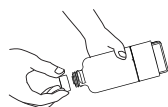
③ 新しいフィルターカートリッジをセットしてください。

❗ ウォーターサーバーを使用する際は、必ずフィルターカートリッジをセットしてください。

フィルターカートリッジ先端のキャップを外してください。

フィルターカートリッジ取付口にセットしてください。

軽く押し込みながら、右回しに回らなくなるまで回してください。



④ ホルダーに給水タンクをセットして水を入れてください。

- 給水タンクカバーに直接水がふれない程度まで、水を入れてください。

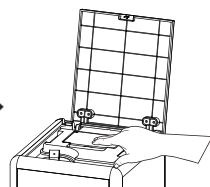
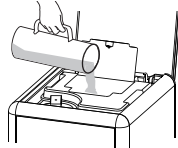
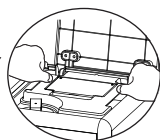
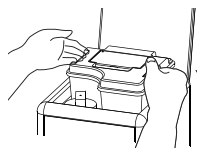
❗ 水は必ず水道水を使用してください。

❗ 給水タンクを本体へしっかりと押し付けてセットしてください。

給水タンクをウォーターサーバーへセットしてください。

水差しなどを利用して、給水タンクへ水を入れてください。

給水タンクの蓋を開けてください。



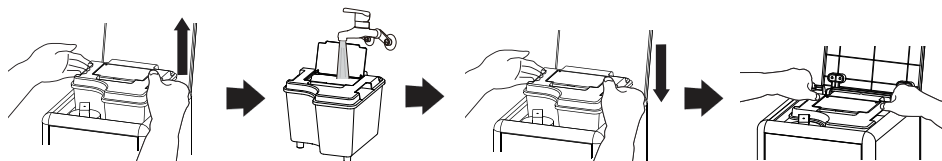
6 フィルターカートリッジ交換方法 (つづき)

※ 下図のように給水タンクを取り外して直接水を入れた後、ホルダーへセットすることもできます。

- ・給水タンクを本体へしっかりと押し付けてセットしてください。
- ・給水タンクカバーに直接水が触れない程度まで、水を入れてください。

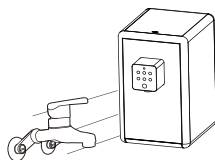
❗ 給水タンク移動の際は、落とさないようご注意ください。

❗ 給水タンクの蓋は破損の恐れがありますので95度以上開けないようにしてください。



5 ウォーターサーバーを台所のシンクなど、排水が出来る場所へ置いてください。

- ・ウォーターサーバーを台所のシンクなど、コックからそのまま排水できる場所に置いてください。適当な場所が無い場合は、バケツなど大きめの容器をご準備ください。おおよそ7L程度を通水します。



6 フィルターカートリッジの通水を行ってください。

- ・常温水ボタンと取水ボタンを同時に3秒間触れるとフィルターの洗浄が開始し取水されます。
 - ・フィルターカートリッジを通った水が取水され、5分経過(約6~7L)すると自動的に停止します。
 - ・給水タンク内の水が少なくなった際は、取水ボタンが赤く点滅し取水が停止します。水を注ぎ足すと洗浄が再開します(累計5分間洗浄するプログラム)。
 - ・フィルターカートリッジ洗浄中に、温水ボタン以外のボタンに触れると中止されます。
- ※中止となった際、洗浄時間記録がリセットされますので、再度5分の洗浄が必要となります。



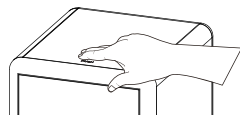
常温水ボタンと取水ボタンを同時に3秒間触れる

給水タンクに水が少なくなった場合は、水を注ぎ足しながら行ってください。



7 トップカバーを閉じてください。

- ・フィルターカートリッジの交換が完了しました。



7. エアークフィルターのお手入れ方法

エアークフィルターのお手入れ方法

1か月に1度の頻度でフィルターのお手入れをしてください。

- ① ウォーターサーバー背面の温水スイッチをOFFにしてから、電源プラグをコンセントから抜いてください。



フィルターのお手入れの際は、必ず温水スイッチを切り電源プラグを抜いてください。

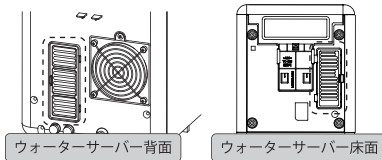


- ② エアークフィルターを外して掃除してください。



エアークフィルターの機能を失いますので、水洗いは絶対にしないでください。

- ・ウォーターサーバー背面にあるエアークフィルターを掃除機などを利用してほこりを吸い取ってください。

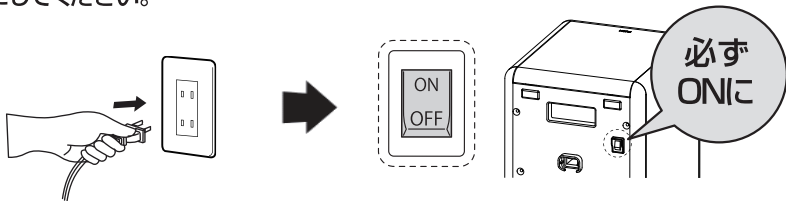


フィルターの下に新聞紙などを敷くと周囲がよごれません



※ エアークフィルターを掃除する際は、給水タンクを外してください。

- ③ 電源プラグをコンセントに差し込んだ後、背面の温水スイッチをONにしてください。



- ④ エアークフィルターのお手入れが完了です。ウォーターサーバーのご利用を再開してください。

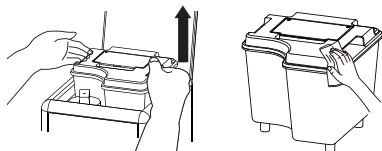
8 衛生的にご利用いただくために

定期的にウォーターサーバーのお手入れを行ってください。

3日に1回のお手入れ

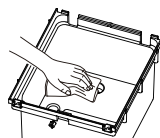
給水タンク

水道水で汚れを落とした後によくすすいで水を入れ替えてください。



ホルダー内部

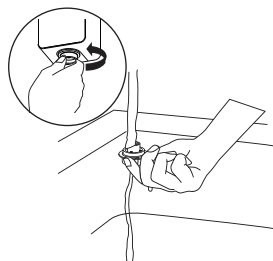
給水口やフィルターカードリッジ取付口部分に溜まった水を拭き取り、清潔な布もしくはキッチンペーパーなどを利用し掃除してください。



1週間に1回のお手入れ

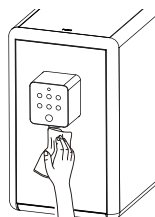
コック

取り外して水洗いしてください。右回りに回すと外れ、左回り回すと取付ける事ができます。



取水口

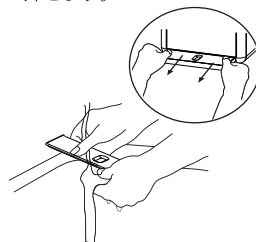
清潔な布もしくはキッチンペーパーなどを利用し汚れを取り除いてください。



水受け皿

中性洗剤で汚れを落とした後に、よくすすいで乾いた布で水気を拭き取ってください。

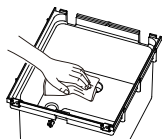
※ 水受け皿を手前に引くと取り外せます。



交換毎にお手入れ

ホルダー内部

給水口やフィルターカードリッジ取付口部分に溜まった水を拭き取り、清潔な布もしくはキッチンペーパーなどを利用し掃除してください。

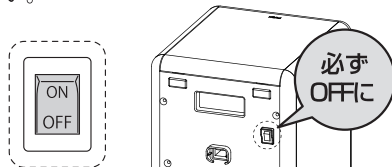


9 2週間以上使用しない、又はお引越しの際の排水手順

2週間以上使用しない場合、又はお引越しなどで製品を移動する場合は、以下の手順に従って排水を行ってください。

1 ウォーターサーバー背面の温水スイッチをOFFにしてください。

- ・温水が十分に冷めるまで約6時間お待ちください。

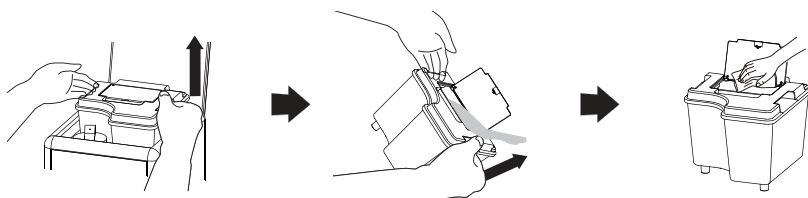


2 給水タンクを取り外して、水を捨ててください。

給水タンクを取り外してください。

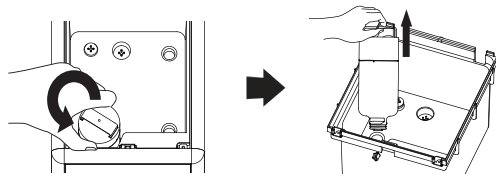
給水タンクの水を捨ててください。

給水タンクの水気を取り除いてください。

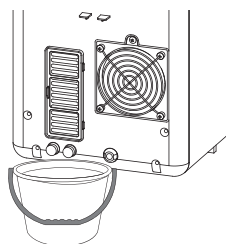


3 給水タンクとカートリッジを取り外してください。

- ・フィルターカートリッジを左回しに回して取り外してください。
- ・フィルターカートリッジ取付部とフィルター先端をラップなどで保護してください。



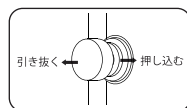
4 3程度の水を入れられる容器をウォーターサーバーの背面部へ置いてください。



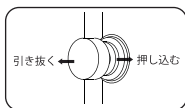
9 2週間以上使用しない、又はお引越しの際の排水手順 (つづき)

5 ウォーターサーバーを台所のシンクなど、排水ができる場所へ移動してください。

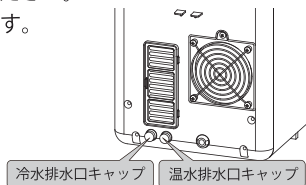
- ・圧力が掛かっているため、200ml程度は勢いよく水が出ます。タオルなどで押さえながらキャップを外してください。
- ・排水する準備が出来たら黄色リング(温水)と白色リング(冷水)をそれぞれウォーターサーバー側に押し込みながら、キャップを手前に引き抜いてください。
- ・排水口キャップを取り外すと中に残った水が出てきます。



白色リング(冷水)



黄色リング(温水)



☆ やけどの原因になりますので、温水は十分に冷ました後に排水してください。

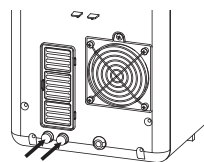
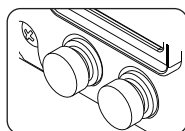
6 排水モードを設定してください。

- ・全操作ロックボタンと取水ボタンを同時に3秒間触れてください。
- ・排水モードが開始され、温水タンクと冷水タンクの水が排水口から排水されます。
- ・2分間すると自動的に排水が停止します。
- ・排水モード中に温水ボタン以外のボタンに触れると排水モードが停止します。
- ・完全になくなるまで、最低4回の操作が必要です。



全操作ロックボタンと取水ボタンを同時に3秒間触れる

7 排水口キャップをしっかりと奥まで押し込んでください。



8 水気を拭き取ってください。

- ・ホルダー内部、給水タンク、ウォーターサーバー本体など、水気を乾いた布で拭き取ってください。

9 給水タンクをセットして、電源コードをコンセントから抜いてください。

- ・給水タンクをセットしてください。フィルターカートリッジは長期間使用しない場合は廃棄してください。

10 ご利用される際は、設置の手順に従って設置してください。

- ・再度で使用される際には、設置方法9ページを参考に設置してください。

1Q 操作パネル表示について

下記をご確認いただき、エラーが改善しない場合販売店にお問い合わせください。

該当ボタン	状況		内容
取水	1秒間隔点滅	赤色	給水お知らせの表示
ECO	点灯	白色	エコモード作動中の表示
	3回点滅	白色	エコモードロックのON/OFF時の表示 エコボタンを3秒長押し
REHEAT	0.5秒間隔点滅	白色	再加熱稼働中の表示
LOCK	点灯	白色	全操作ロック中
	3回点滅反復	白色	全操作ロック中に他のボタンを選択した場合
LOCK、HOT、 COLD、取水	同時1秒間隔点滅		【排水モード】
			LOCKと取水ボタン3秒長押し
			解除: 何かのボタンを押す
			モード作動後120秒後自動停止
LOCK、ROOM、 取水	同時1秒間隔点滅		【初期洗浄モード】
			ROOMと取水ボタン3秒長押し
			解除: 何かのボタンを押す
			モード作動後5分間で自動停止
全てのボタン	1回点灯して2秒後に消灯		電源ON時
HOT	点滅	赤色	空焚きなどで異常加熱して、通電が切れている可能性があります。 温水スイッチをOFFにした後に、電源プラグをコンセントから抜いて30分経過後にコンセントに差し込んでください。温水を取水しコックから水が出ることを確認後、温水スイッチをONにしてください。
COLD	点滅	青色	異常加熱を感知して、通電が切れている可能性があります。 フィルターの埃を取り除いて、熱がこもりにくい場所に設置しなおしてください。 約20分後に再度通電してご確認ください。

11. 故障かな?と思ったら

症状	確認	対応
冷水・温水が出ない	電源プラグが抜けていませんか?	電源プラグを入れてください。
	給水タンクが空になっていませんか?	給水タンクに水を補充してください。(→P12)
	全操作ロックを設定していませんか?	全操作ロックを解除してください。(→P13)
	温水が出ない場合、温水ロックの解除を忘れていませんか?	温水ロックを解除してください。(→P13)
	エラー表示が出ていませんか?	販売店までご連絡ください。(→P21)
	フィルターカートリッジは取り付けられていますか?	フィルターカートリッジを取り付けてください。(→P15)
	給水タンクの残水量が少なくなっていますか?	給水タンクに水を補充してください(→P12)
冷水、温水の取水量が少ない	給水タンクがしっかりセットされていますか?	給水タンクを本体にしっかりと押し付けてセットしてください。
	給水タンクの残水量が少なくなっていますか?	給水タンクに水を補充してください。(→P12)
冷水が取水出来ない	常温や温水は取水できますか?	冷水タンクが凍っている可能性があります。コンセントを抜いて、室温で60分以上経過後に再度ご確認ください。設置場所の室温が低すぎる場合、5℃以下にならない箇所に設置してください。
冷水が冷えない	電源プラグがコンセントから抜けていませんか?	電源プラグをコンセントにしっかりと差し込み、約120分程度お待ちください。
	設置環境温度が35℃以上の場所(ストーブやガス機器の近く、直射日光があたる場所)にウォーターサーバーを設置していませんか?	涼しい場所に移動してください。(→P11)
	ウォーターサーバーの側面、背面の通気が十分でない場所に設置していませんか?	ウォーターサーバーの正面と上面は開放、側面と背面は10cm以上スペースを空けてください。(→P11)
	一度に大量の冷水を使用しませんでしたか?	しばらく時間を置いてから取水してください。待ち時間は周囲温度によって異なります。
	エアフィルターが汚れていませんか?	1ヶ月に1度エアフィルターの清掃を行ってください。(→P17)
温水が熱くならない	電源プラグがコンセントから抜けていませんか?	電源プラグをコンセントにしっかりと差し込み、30分程度お待ちください。
	ウォーターサーバー背面の温水スイッチがOFFになっていませんか?	ウォーターサーバー背面のHOTスイッチをONにして、30分程度お待ちください。(→P11)
	ECOモードになっていませんか?	ECOモードを解除して、30分程度お待ちください。(→P14)
	一度に大量の温水を使用しませんでしたか?	しばらく時間を置いてから取水してください。待ち時間は周囲温度によって異なります。
水の味がおかしい	6か月サイクルでカートリッジを交換していますか?	6か月サイクルでカートリッジを交換してください。改善しないようであれば販売店へご連絡してください。
	使い初めに違和感がありますか?	使用開始時に、コップ1杯(100ml程度)取水してからご利用ください。
	長期間使用しなかったですか?	3リットルを排水して、タンク内の水を全て入れ替えてください。(→P19)
	フィルターカートリッジ洗浄、タンクすすぎは完了していますか?	取扱説明書P10⑥⑦を再度実施してください。
音がうるさい	「ブーン」という音がする	冷却中のファンの作動音です。故障ではありません。
	ウォーターサーバーが傾いていたり、壁や他のものと接触していませんか?	ウォーターサーバーは平らで安定した場所で、壁や家具から10cm以上離して設置してください。(→P11)
初期設置の際に煙が出てきた	初期設置の前に温水スイッチをONにしませんでしたか?	空焚き防止機能が働いている可能性があります。販売店までご連絡ください。
トップカバーが開まらない	給水タンクがしっかりセットされていますか?	給水タンクを本体にしっかりと押し付けてセットしてください。

給水タンクの周りのホルダーに水が溜まる	給水タンクがしっかりセットされていますか？	給水タンクを本体にしっかりと押し付けてセットしてください。
ウォーターサーバー本体が熱い		稼働中はウォーターサーバーが多少熱を持ちますが異常ではありません。

12 フィルターカートリッジ仕様

フィルターカートリッジ仕様

材料	PP	
ろ材の種類	不織布・活性炭・中空糸膜	
ろ過流量	1.56L/分	
浄水能力	遊離残留塩素	総濾過流量720L 除去率80% JIS S3201試験結果
	濁り	総濾過流量720L 除去率80% JIS S3201試験結果
	総トリハロメタン	総濾過流量720L 除去率80% JIS S3201試験結果 付属書A
	溶解性鉛	総濾過流量720L 除去率80% JIS S3201試験結果
	2-MIB(カビ臭)	総濾過流量720L 除去率80% JIS S3201試験結果
	CAT(農業)	総濾過流量720L 除去率80% JIS S3201試験結果
	テトラクロロエチレン	総濾過流量720L 除去率80% JIS S3201試験結果 付属書A
	トリクロロエチレン	総濾過流量720L 除去率80% JIS S3201試験結果 付属書A
	クロロホルム	総濾過流量720L 除去率80% JIS S3201試験結果
	ブロモジクロロメタン	総濾過流量720L 除去率80% JIS S3201試験結果 付属書A
	ジブロモクロロメタン	総濾過流量720L 除去率80% JIS S3201試験結果 付属書A
	ブロモホルム	総濾過流量720L 除去率80% JIS S3201試験結果 付属書A
	シス-1,2-ジクロロエチレン、トランス-1,2-ジクロロエチレン	総濾過流量720L 除去率80% JIS S3201試験結果 付属書A
	ベンゼン	総濾過流量720L 除去率80% JIS S3201試験結果 付属書A
	陰イオン界面活性剤	総濾過流量720L 除去率80% JIS S3201試験結果
	フェノール類	総濾過流量720L 除去率80% JIS S3201試験結果
	ジェオスミン	総濾過流量720L 除去率80% JIS S3201試験結果
	水銀	総濾過流量720L 除去率80% JIS S3201試験結果
	PFOS、PFOA	総濾過流量720L 除去率80% JWPAS B.210試験結果
	アルミニウム(中性)	除去性能試験 除去率80% JWPAS B.210試験結果
鉄(微粒子状)	除去性能試験 除去率80% JWPAS B.210試験結果	
フィルターカートリッジ交換目安	6か月(1日4L使用した場合)	
使用上の注意	<ul style="list-style-type: none"> ・フィルターカートリッジを取付けた際は、必ず初期通水の水を7リ捨ててから使用してください。 ・必ず水道水をお使いください。 ・給水タンクに補充する水は5～35℃の水を入れてください。 ・浄水した水は早めに使用してください。 ・凍結の恐れのある場所には設置しないでください。 ・ご使用済みのフィルターカートリッジは、プラスチックゴミとして廃棄してください。 ・水道水中に硬度成分(カルシウム・マグネシウム)やシリカが多く含まれている場合、温水タンクで加熱されて結晶化し白色の固形物として抽出されることがあります。これはミネラル成分が凝固したもので、人体に悪影響を与えるものではありません。 	
保管上の注意	<ul style="list-style-type: none"> ・ウォーターサーバーに取り付ける直前までは袋の封を絶対に開けないでください。 ・使用前に開封し、においの強い環境に放置すると、においを吸着し、浄水した水からにおいがする恐れがあります。 ・凍結の恐れのある場所に保管しないでください。 	

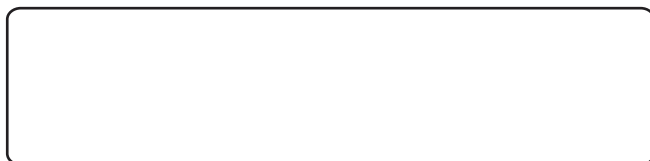
13 製品仕様

製品仕様

型番	YO-09S	
定格電圧 (V)	100	
定格周波数 (Hz)	50・60共用	
定格消費電力 (W)	冷水	105W
	温水	300W
設定温度(°C)	冷水	約 5~10°C
	温水	約 80~85°C
	冷水(ECOモード時)	約 14~20°C
	温水(ECOモード時)	約 58~63°C
	再加熱時	約 85~87°C
タンク容量(cc) (実水量)	給水タンク	3000
	冷水タンク	1000
	温水タンク	1000
温度調節	冷水	サーミスタ(自動制御)
	温水	サーミスタ(自動制御)
安全装置	バイメタル	
外径寸法	本体	幅240x奥行362x高さ415mm
	床面	幅240x奥行280mm
重量	8Kg	
設置環境温度(推奨)	5~35°C	
使用水温	5~35°C	
フィルターカートリッジ	UF複合フィルター	

Best Communication
NAC

輸入元：株式会社 ナック
東京都新宿区西新宿1-25-1
お問い合わせ先 0120 365 966



MADE IN KOREA